



# WWS ASSET MANAGEMENT

*Gestion complète de tous vos équipements:  
de l'activation à la maintenance prédictive.*



*WWS Asset Management est le module applicatif de la suite WinWebServer (WWS) dédié au recensement, au contrôle et à l'analyse de tous les appareils situés en agence sur l'ensemble du réseau bancaire. Grâce à WWS Asset Management, la banque peut optimiser le cycle de vie de tous les dispositifs fournissant des services aux clients - GAB, automates de libre-service assisté, bornes interactives, tablettes, écrans d'affichage dynamique et PC. L'agent d'exploration du matériel et du logiciel, associé au tableau de bord d'agrégation des données et de reporting configurable, permettent d'analyser en détail les caractéristiques et le fonctionnement de chaque appareil et de générer des avantages économiques et opérationnels considérables.*

## **De quelles informations spécifiques sur les équipements de votre réseau disposez-vous ?**

L'inventaire est un aspect clé de la gestion stratégique des équipements. Toutes les données recueillies serviront à prendre des décisions éclairées et efficaces sur l'achat, le retrait, la redistribution, la mise à niveau, et les contrats de maintenance des appareils. Il est risqué de prendre des décisions fondées sur des informations obsolètes ou incomplètes, voire inexistantes. WWS Asset Management permet aux banques de recueillir et d'exploiter de manière automatisée, transparente et stratégique toutes les données des équipements des canaux physiques, afin d'établir un inventaire complet du réseau et avoir une vision précise d'éléments clé tels que : localisation, statut, caractéristiques principales du matériel et du logiciel (avoir spécifique ou XFS), périphériques connectés et relation hiérarchique entre les différents dispositifs.

## **Quels sont les effets sur votre activité de l'utilisation d'un outil de gestion du parc d'automates sur votre activité ?**

Le réseau des banques est vaste et la quantité de données à gérer proportionnelle au nombre de terminaux. Une gestion du parc partielle ou superficielle aurait un impact négatif sur les autres processus, générant des coûts supplémentaires et une dégradation du niveau de service. Il est fondamental de centraliser et de partager les informations pour avoir une vision claire des phases du cycle de vie des équipements. WWS Asset Management produit une étude détaillée des dispositifs et de leur fonctionnement, ce qui est essentiel pour contrôler les activités de maintenance et éviter les interventions de dépannage imprévues ou le maintien prolongé de dispositifs obsolètes.

## **Comment améliorer le niveau de service de votre parc d'automates ?**

Il est de plus en plus important pour les banques d'optimiser leur réseau, tout en en réduisant les coûts. WWS Asset Management répond au besoin d'approfondir l'analyse de performance de tous les appareils utilisés pour proposer des services aux clients (GAB, automates de libre-service assisté, bornes interactives, tablettes, écrans d'affichage dynamique, PC). En analysant l'historique de plus de 24 mois de données et les interventions techniques, la solution produit un algorithme prévisionnel, qui fournit des indications utiles pour optimiser le plan de maintenance. Les résultats obtenus servent notamment à optimiser les contrats d'assistance technique ou le remplacement des automates, dans le but de réduire les coûts opérationnels et améliorer les services.

## Synthèse des fonctionnalités

La solution WWS Asset Management est conçue pour les établissements qui fournissent des services aux clients par des canaux physiques distribués sur un réseau territorial. Sa fonction principale est d'effectuer un inventaire complet et précis des équipements. Cette solution hautement évolutive associe les technologies Web, un agent spécifique multi constructeur et une plateforme multi-OS et multiterminal. Tous les services disponibles sont centralisés et facilement distribués sur tous types de terminal, marque et modèle préalablement certifiés, indépendamment du canal d'application ou du système d'exploitation.

- |   |  |
|---|--|
| ✓ Sauvegarde centralisée des profils matériel et logiciel                   | ✓ Tableau de bord interactif et personnalisable                      |
| ✓ Configuration modèle  | ✓ Gestion des états et du cycle de vie des appareils                 |
| ✓ Bases de données SQL et NOSQL   | ✓ Reporting à la demande ou prédéfini                                |
| ✓ Géoréférencement intégré  | ✓ Gestion des tâches   |
| ✓ Widget Builder pour définir les caractéristiques des appareils            | ✓ Intégration native des autres modules WWS                          |
| ✓ Recensement automatique des équipements distribués (matériel et logiciel) | ✓ Agent multi plateforme (Android, Linux, Windows) et multi terminal |

## Contrôle avancé des scénarios globaux et ponctuels

L'inventaire des automates est réalisé suite à l'installation et la configuration de l'Agent de WWS Asset Management, qui établit un dialogue sécurisé avec le serveur central. L'agent peut être installé sur des terminaux financiers ou non financiers (GAB, automates de libre-service assisté, bornes interactives, tablettes, écrans d'affichage dynamique, PC) et cohabiter avec tout type d'application (Web ou Client). Il peut exécuter des tâches d'exploration et de récupération de données en mode prédéfini ou à la demande du serveur central.

WWS Asset Management permet l'exploration précise et détaillée du matériel et du logiciel des automates, quel qu'en soit le canal et la localisation. Grâce à l'architecture Internet des Objets, l'agent connecté dialogue de manière dynamique avec le serveur pour exécuter des opérations et collecter des informations.

L'utilisateur dispose d'un tableau de bord et d'un choix de widgets pour l'aider à intégrer les données identifiant chaque dispositif (nom logique, fabricant, modèle, version). Il peut configurer la visualisation selon des critères de regroupement, par agence, zone, banque ou groupes de banques.

La solution étant indépendante des applications des différents canaux de distribution, son utilisation n'infléchit pas leur performance.



### WWS Asset Management

Recensement des équipements

Inventaire des nouveaux appareils

Comparaison et conformité des équipements

Collecte et analyse des données

Maintenance prédictive

Gestion du coût global



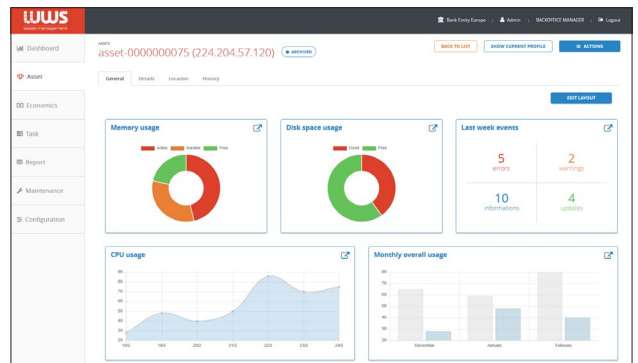
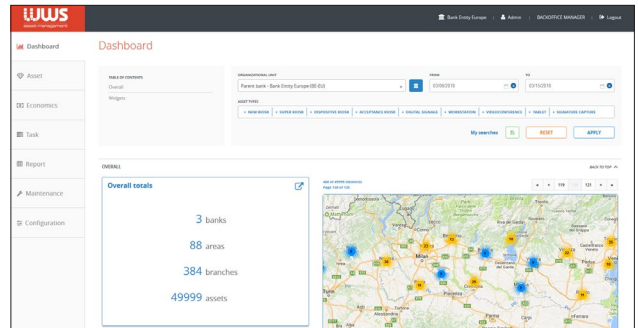
## Des données exactes et complètes au service de votre activité

Il est fondamental de disposer d'informations précises, complètes et à jour sur les équipements distribués du réseau pour pouvoir prendre les meilleures décisions.

WWS Asset Management est compatible avec tous les principaux serveurs d'applications et bases de données relationnelles ou non-relationnelles, permettant l'analyse d'un grand nombre de données, avec des résultats immédiats et la production de rapports complexes et structurés sur la situation, la géo-localisation et les caractéristiques de tous les équipements.

Une fonction clé de la solution WWS Asset Management d'Auriga est sa fonctionnalité intégrée d'analyse prévisionnelle: en analysant les données techniques dans le contexte de l'historique des 24 derniers mois, l'algorithme du module permet de prévoir le fonctionnement futur des terminaux. Les fonctions d'analyse prévisionnelle de la solution permettent d'établir des scénarios précis de maintenance pour chaque automate.

Le module de maintenance prédictive compare le fonctionnement général avec l'année d'activation et les anomalies des deux à trois dernières années, ce qui permet de planifier le remplacement et/ou la mise à niveau des automates. La solution WWS Asset Management permet aussi à la banque de calculer le coût total et le rendement de chaque appareil, et ainsi de contrôler les coûts d'exploitation et la rentabilité de chaque agence.



## Bénéfices de WWS Asset Management

Dans le contexte d'une profonde transformation du secteur bancaire, l'optimisation des performances est essentielle pour obtenir une réduction globale des coûts. Un aspect stratégique est la prise en compte de tous les coûts réels de l'organisation.

WWS Asset Management d'Auriga aide les banques à assurer le contrôle de leurs processus :

- ✓ Suivi des étapes des procédures de maintenance et vérification du respect des contrats de niveau de service
- ✓ Gestion de l'inventaire
- ✓ Analyse de l'obsolescence
- ✓ Plan d'achat de matériel
- ✓ Plan de mise à niveau d'un automate ou d'un groupe d'automates

Ainsi, il sera possible d'optimiser la localisation physique des automates et les modalités de distribution des services et produits aux clients, avec un investissement minimal et une économie considérable de temps et d'argent.