



# WWS ASSET MANAGEMENT

*La gestione completa degli asset distribuiti:  
dall'attivazione alla manutenzione predittiva.*



*WWS Asset Management è il modulo applicativo della suite WinWebServer (WWS) dedicato al censimento, controllo e analisi di tutti gli apparati distribuiti capillarmente sulla rete bancaria. Grazie a WWS Asset Management, l'istituto può ottimizzare l'intero ciclo di vita di tutti i dispositivi a supporto dei servizi erogati direttamente all'utente finale - ATM, ASD, Chioschi, Tablet, Monitor di Digital Signage e PDU. La sinergia tra la componente agent di esplorazione puntuale degli apparati HW e SW dei singoli dispositivi e la dashboard configurabile di aggregazione e reportistica delle informazioni, permette di effettuare analisi approfondite sulle caratteristiche e sul funzionamento dell'asset e di ottenere considerevoli vantaggi economici e operativi.*

## **Di quali specifiche informazioni disponete in relazione ai dispositivi presenti nella vostra rete?**

L'inventario è una dimensione chiave per una gestione degli asset strategica: di solito comporta la raccolta di informazioni dettagliate sui dispositivi che vengono poi utilizzate per prendere accurate e efficaci decisioni in merito all'acquisto, alla dismissione, alla redistribuzione, alle campagne di aggiornamento hardware, ai contratti di manutenzione di questi dispositivi. I rischi per le banche crescono quando le decisioni vengono prese sulla base di informazioni vecchie e incomplete o addirittura assenti. Tramite WWS Asset Management, l'istituto può raccogliere ed utilizzare in modo automatico, trasparente e strategico tutti i dati relativi agli asset utilizzati dall'intera rete di canali fisici, così da poter avere una visione globale e puntuale di elementi chiave quali: la localizzazione, lo status, le caratteristiche principali HW e SW (SW XFS, SW Custom), le periferiche connesse e la relazione gerarchica tra i singoli dispositivi, per creare un inventario esaustivo degli asset presenti sulla rete.

## **Quanto impatta sul vostro business l'uso di uno strumento di controllo e verifica degli asset?**

Le dimensioni del modello distributivo della rete di una banca possono essere estese e la quantità di dati censiti è direttamente proporzionale alla quantità dei dispositivi. Spesso una gestione degli asset non approfondita e parziale, ricade negativamente su altri processi aziendali, generando costi aggiuntivi e impattando sui livelli di servizio. Centralizzare e condividere l'informazione risulta fondamentale per avere ben chiare le fasi del ciclo di vita degli asset e la relazione tra queste. WWS Asset Management attiva un'indagine immediata e capillare dei dispositivi e del loro funzionamento estremamente utile per avere sotto controllo le attività di manutenzione ed evitare così l'insorgere e il reiterarsi di richieste di intervento straordinario o il mantenimento prolungato di dispositivi obsoleti.

## **Come potete migliorare i livelli di servizio dei dispositivi sulla vostra rete?**

Diventa sempre più frequente l'esigenza di ottimizzare la rete di questi dispositivi, mantenendo il controllo dei costi legati alla loro gestione. WWS Asset Management risponde al bisogno della banca di approfondire l'analisi di performance di ogni singolo asset che eroga servizi alla clientela come gli ATM, ASD, Chioschi, Tablet, Monitor di Digital Signage e PDU. Partendo dall'analisi dei dati storici di almeno 24 mesi e combinando queste informazioni con quelle risultanti da eventi di intervento sui dispositivi, la soluzione permette la configurazione di un algoritmo previsionale che fornirà indicazioni sulla misura in cui si andrà ad agire con la manutenzione sui terminali. Si ottengono così dati utili per elaborazioni strategiche quali la definizione dei contratti di supporto o di campagne di sostituzione degli asset. Il tutto finalizzato a conseguire un consistente abbassamento dei costi operativi e un tangibile miglioramento del servizio.

## Caratteristiche e funzionalità in sintesi

WWS Asset Management è lo strumento a disposizione delle banche ed enti che offrono servizi agli utenti finali tramite canali fisici distribuiti su una rete territoriale. Il sistema ha come scopo primario quello di effettuare un inventario completo e puntuale di questi dispositivi. È una soluzione altamente scalabile che combina le più avanzate tecnologie Web con l'utilizzo di uno specifico Agent Multivendor e Multi-OS platform nonché Multidevice. Tutti i servizi disponibili sono gestiti centralmente e possono essere facilmente distribuiti ed erogati su qualsiasi tipologia di terminale, marca e modello preventivamente certificati, indipendentemente dal canale applicativo o dal sistema operativo di riferimento.

- |  |  |
|--|--|
| ✓ Archiviazione Centralizzata dei profili HW e SW            | ✓ Dashboard interattiva e personalizzabile                               |
| ✓ Scansionamento HW e SW degli Asset distribuiti             | ✓ Gestione Asset Status & Lifecycle                                      |
| ✓ Configurazione Asset Template                              | ✓ Reportistica on-demand e schedulata                                    |
| ✓ Widget Builder per definizione caratteristiche dispositivo | ✓ Task management  |
| ✓ Database SQL e NOSQL                                       | ✓ Integrazione nativa con altri moduli di WWS                            |
| ✓ Georeferenziazione integrata                               | ✓ Componente Agent Multiplatform (Android, Linux, Windows) e Multidevice |

## Controllo avanzato degli scenari globali e puntuali

L'inventario degli asset avviene tramite l'opportuna installazione e successiva configurazione della componente Agent di WWS Asset Management sulle postazioni, in modo che instauri un dialogo sicuro tra la stessa e il server centrale. Tale Agent può essere installato su dispositivi finanziari o non finanziari quali ATM, ASD, Chioschi, Tablet, Monitor di Digital Signage e PDU e convivere con ogni tipologia di applicazione (Web o Client); avrà inoltre il compito di eseguire task di scansione e recupero di informazioni preimpostati o richiesti on-demand dal server centrale.

La robustezza della tecnologia di WWS Asset Management consentirà un'esplorazione puntuale e dettagliata delle componenti HW e SW distribuite presso le filiali bancarie, a prescindere dal canale di appartenenza e dalla loro localizzazione fisica: una volta collegato alla rete, grazie all'architettura IoT, l'agent dialogherà dinamicamente con il server per l'esecuzione di operazioni e per la raccolta delle informazioni.

Scegliendo tra i widget messi a disposizione dell'utente sulla dashboard, si possono integrare le informazioni anagrafiche collegate al dispositivo (nome logico, produttore, modello, tipo). È possibile configurare l'applicativo in maniera tale da predisporre la visualizzazione secondo criteri di raggruppamento predefiniti dall'utente: singola Filiale, Aree, Banca o Gruppi di Banca.

Inoltre, l'utilizzo di software slegato dalle soluzioni applicative di canale, può esporre le informazioni senza inficiare il rendimento dello stesso.



### WWS Asset Management

Censimento Storico

Inventario nuovi asset

Comparazione e verifica compliance

Raccolta e analisi dei dati

Manutenzione predittiva

Gestione costi



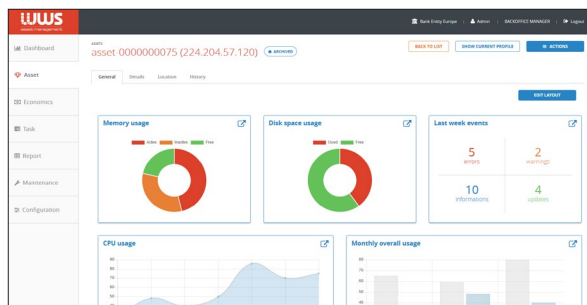
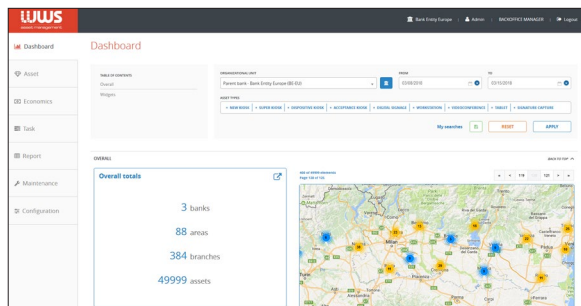
## Informazioni accurate e complete a supporto del business

Disporre di informazioni accurate, complete ed aggiornate all'ultima istanza in relazione agli asset distribuiti sulla propria rete è fondamentale per poter prendere decisioni a supporto del business.

WWS Asset Management supporta tutti i principali Application Server e Data Base Relazionali e non Relazionali per analisi di grandi quantità di dati con risultati immediati e la costruzione di report complessi e strutturati sulla situazione, sulla geo-localizzazione e sulle caratteristiche di tutti gli asset.

L'elemento chiave della soluzione WWS Asset Management di Auriga sta nella funzionalità integrata di analisi previsionale: incrociando i dati storici derivanti dal censimento di almeno 24 mesi con i dati di casi avvenuti sotto diverse dimensioni di analisi, l'algoritmo alla base di questo modulo permette di ricavare specifiche informazioni sul futuro funzionamento del dispositivo. Le funzioni di analisi previsionale della soluzione sono predisposte per ricavare scenari estremamente precisi di manutenzione su ogni singolo asset.

Il modulo per la manutenzione predittiva compara l'andamento generale con l'anno di attivazione e con le anomalie nell'arco degli ultimi due o tre anni, generando risultati a supporto di future scelte di cambio e/o sostituzione del dispositivo. La soluzione WWS Asset Management, consentirà anche il calcolo e controllo del TCO e ROI di ciascun asset distribuito sulla rete, consentendo quindi alla banca controlli sui costi di esercizio e profittabilità di ciascuna Filiale.



## I benefici di WWS Asset Management

Nel contesto di profonda trasformazione del settore bancario, l'ottimizzazione dell'operatività per una complessiva riduzione dei costi risulta fondamentale. Un elemento strategico da valutare è quello del far emergere tutti i costi reali all'interno dell'organizzazione.

WWS Asset Management di Auriga consente alle banche di ottenere più controllo su processi quali:

- ✓ Tracciamento delle singole fasi delle procedure di manutenzione e conseguente verifica del rispetto degli SLA dei contratti di manutenzione dei dispositivi
- ✓ Gestione dell'inventario
- ✓ Analisi e valutazione dell'obsolescenza
- ✓ Campagne di acquisto degli hardware
- ✓ Campagne di aggiornamento hardware su un singolo o su di gruppo di asset.

Di conseguenza, sarà possibile agire sul miglioramento della localizzazione fisica del dispositivo e sull'ottimizzazione della modalità di erogazione dei servizi o prodotti da esso distribuiti, con un investimento minimo per l'implementazione e un risparmio considerevole di tempo e denaro.