



WWS ASSET MANAGEMENT

Gestión integral de activos distribuidos: desde su activación hasta su mantenimiento predictivo



WWS Asset Management es un módulo de aplicación de la plataforma WinWebServer (WWS) que supervisa, monitoriza y analiza todos los equipos de la red de un banco. Con WWS Asset Management, el banco puede optimizar todo el ciclo de vida de los equipos que asisten los servicios prestados a los clientes finales como p. ej. cajeros automáticos, ASD (equipos de autoservicio asistido), quioscos, tabletas, monitores de señalización digital y PDU. De esta forma, pueden configurarse las interrelaciones entre el hardware, el software y el panel de control de los equipos para registrar y monitorizar datos, lo que permite realizar un análisis detallado de las características y el funcionamiento de los activos y reporta considerables beneficios económicos y operativos.

¿A qué datos de los equipos se tiene acceso?

Para gestionar los activos de forma estratégica es fundamental inventariarlos, ya que registrando los datos que se obtienen de los equipos ayuda a adoptar las decisiones más eficaces y adecuadas para la adquisición, supresión, redistribución o actualización de hardware y contratos de mantenimiento, pues el riesgo para un banco es mayor si sus decisiones se basan en datos antiguos, incompletos o incluso inexistentes. En cambio, con WWS Asset Management, la entidad financiera puede recabar y usar automáticamente y de forma transparente y estratégica todos los datos relacionados con los activos utilizados en toda su red de canales físicos. Esto le permite obtener una visión global adecuada de elementos claves – p. ej. la ubicación, el estatus, y las principales características de hardware y software (SW XFS, SW Custom), los periféricos conectados y la relación jerárquica entre los distintos equipos – y, de esta forma, crear un inventario exhaustivo de todos los activos de su red.

¿Cómo beneficiará a su negocio el uso de esta herramienta de gestión de activos?

La red de un banco puede tener un modelo extensivo de distribución, en el que la cantidad de los datos es directamente proporcional al número de los equipos empleados. Generalmente, la gestión parcial y superficial de los activos puede afectar negativamente a otros procesos de la actividad de negocio generando costes y reduciendo el nivel de servicio prestado. Centralizar y compartir los datos de los activos es, pues, fundamental para identificar y tener una visión completa de todo el ciclo de vida de los activos. La herramienta de WWS Asset Management monitoriza de forma inmediata y exhaustiva los equipos y su funcionamiento, lo que resulta muy útil en la gestión del mantenimiento, ya que ayuda a evitar la aparición y reincidencia de servicios técnicos no previstos y el uso de equipos obsoletos.

¿Cómo mejorar el servicio de los equipos en red?

Cada vez es más necesario optimizar las redes de equipos y controlar el coste de su mantenimiento. WWS Asset Management atiende esta necesidad efectuando un análisis exhaustivo del rendimiento de todos los equipos que prestan servicio a los clientes como p. ej. cajeros automáticos, ASD, quioscos, tabletas, monitores de señalización digital y PDU. WWS Asset Management crea asimismo un algoritmo predictivo que identifica la necesidad de mantenimiento de los equipos basándose en el análisis cruzado que realiza de los datos de los últimos meses y la información obtenida en los casos de intervención en los equipos. Los datos obtenidos son, pues, de gran utilidad para adoptar decisiones estratégicas – p. ej. sobre contratos de mantenimiento o campañas de sustitución de activos – y, con ello, también para reducir continuamente los costes operativos y mejorar considerablemente el nivel de servicio prestado.

Principales características

WWS Asset Management es la solución ideal para entidades bancarias y otras organizaciones que distribuyen sus servicios a través de una red de canales físicos. Su cometido principal es ofrecer un inventario completo y detallado de todos los equipos en red. Esta solución de alta escalabilidad combina la tecnología web más avanzada con un agente multiproveedor específico integrado en un entorno multiplataforma y multiequipo. De esta forma, permite gestionar todos los servicios de forma centralizada y distribuir fácilmente cualquier terminal, marca y modelo previamente autorizado independientemente del canal y del sistema operativo que se empleen.

- ✓ Registro centralizado de perfiles de hardware y software
- ✓ Escaneo del hardware y software de activos distribuidos
- ✓ Configuración de la plantilla de activos
- ✓ Generador de widgets para describir las características de los equipos
- ✓ Bases de datos SQL y NOSQL
- ✓ Georreferenciación integrada
- ✓ Panel de control interactivo personalizable
- ✓ Gestión de estatus y ciclo de vida de activos
- ✓ Informes previstos y a petición
- ✓ Gestión de tareas
- ✓ Integración nativa con los demás módulos WWS
- ✓ Multiplataforma (Android, Linux, Windows) y componente multiequipo

Control avanzado de entornos de equipos globales y únicos

Para poder inventariar los activos, se instala y configura en los equipos el agente de WWS Asset Management de forma que pueda establecer un diálogo seguro con el servidor central. Este agente puede instalarse tanto en equipos financieros como no financieros (p. ej. cajeros automáticos, ASD, quioscos, tabletas, monitores de señalización digital y PDU), así como en todo tipo de aplicaciones (web o cliente). Asimismo, el agente también se encarga de registrar y recuperar la información según los parámetros preconfigurados o a petición del servidor central.

La solución eficaz WWS Asset Management permite analizar exhaustivamente los componentes de hardware y software de todas las sucursales independientemente del canal empleado y de la ubicación física del equipo. Una vez conectado a la red, el agente de la solución se comunica de forma dinámica con el servidor para poder realizar operaciones y recabar información.

Los usuarios pueden elegir entre los widgets disponibles en el panel de control para indicar las características identificativas del equipo (p. ej. nombre lógico, proveedor, modelo y tipo) y la solución puede configurarse de forma que muestre los datos según los criterios predefinidos por el usuario: p. ej. sucursal, área, banco o grupo de bancos.

Además, como la solución funciona independientemente de las aplicaciones del canal de servicio, puede mostrar los datos sin influir en el rendimiento de las aplicaciones.



WWS Asset Management

Registro de activos

Inventario de nuevos activos

Comparación de activos y garantía de cumplimiento de acuerdos

Recopilación y análisis de datos

Mantenimiento predictivo

Gestión del TCO



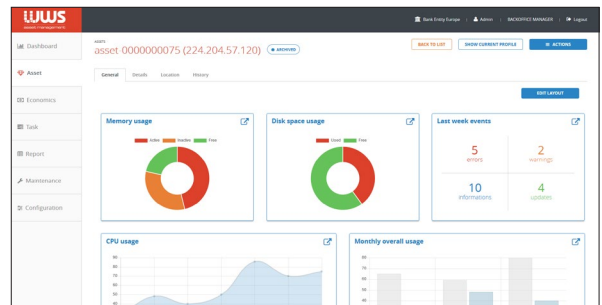
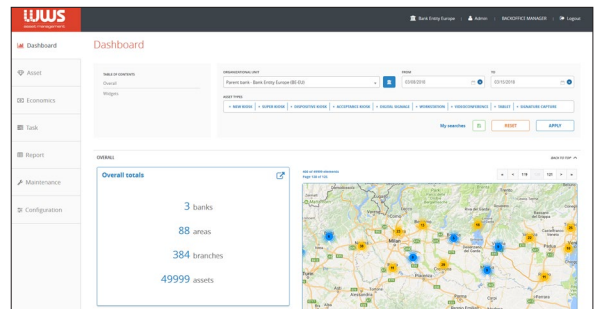
Información completa y precisa para cubrir las necesidades de su actividad de negocio

Disponer de información completa, precisa y actualizada sobre los activos distribuidos en red es fundamental para poder adoptar las decisiones más acertadas sobre la actividad de negocio.

WWS Asset Management es compatible con los principales servidores de aplicaciones y con las bases de datos relacionales y no relacionales, y es capaz de analizar grandes cantidades de datos para obtener de forma inmediata resultados e informes complejos estructurados sobre la situación, la geolocalización y las características de todos los activos.

La principal ventaja de esta solución de Auriga reside en su función de análisis predictivo, una función que efectúa de varias maneras un análisis cruzado combinando datos actuales con datos pasados (de al menos los últimos 24 meses) de forma que el algoritmo de la solución pueda predecir los detalles específicos de las operaciones futuras. Esta función de análisis predictivo de la solución está diseñada específicamente para prever con gran precisión los escenarios de mantenimiento futuros para cada activo.

Asimismo, el módulo de mantenimiento predictivo compara el rendimiento general con el año de activación y las irregularidades ocurridas durante los últimos años ayudando así a adoptar decisiones futuras sobre la sustitución y/o la actualización de los equipos. Además, WWS Asset Management también ayuda a las entidades bancarias a calcular y controlar el TCO y el ROI de cada uno de los activos de su red, lo que les permite controlar los gastos y los beneficios de sus sucursales.



Ventajas de WWS Asset Management

En la situación actual de cambios continuos que está experimentando el sector de la banca es fundamental optimizar la eficiencia para reducir los gastos de forma integral y, para ello, es estratégicamente esencial conocer en detalle los gastos reales de la entidad.

WWS Asset Management de Auriga permite a las entidades bancarias tener un mayor control sobre sus procesos mediante las siguientes funciones:

- ✓ Monitorización de cada paso en las operaciones de mantenimiento y garantía de cumplimiento de los acuerdos SLA de los contratos de mantenimiento
- ✓ Gestión de inventario
- ✓ Análisis y evaluación de obsolescencia
- ✓ Campañas de adquisición de hardware
- ✓ Actualización de hardware para activos únicos o grupos de activos

Por lo tanto, esta solución permite optimizar la ubicación de los equipos y la forma en que se distribuyen los productos y servicios con una mínima inversión en implementación y un ahorro considerable de tiempo y dinero.